

Strukturdaten für

Oer-Erkenschwick, Stadt

Fläche (km²): 38,69

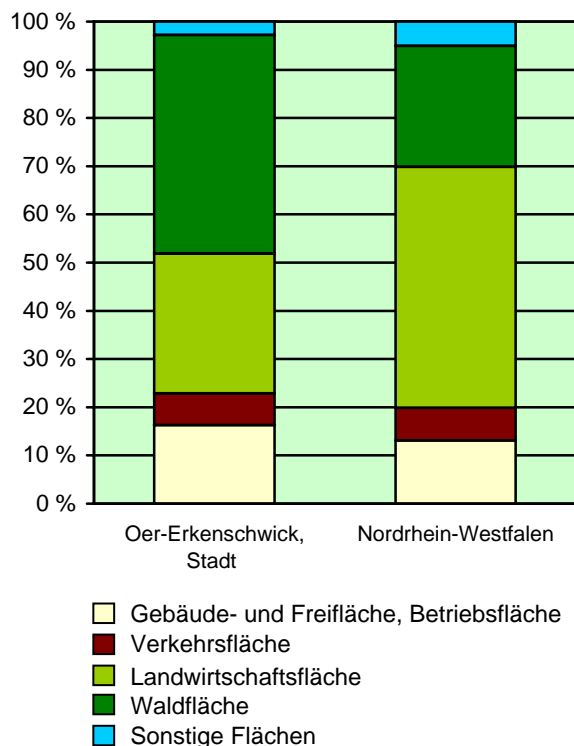
Einwohner: 30 397

Einwohner je km²: 785,7

Landesamt für Datenverarbeitung
und Statistik Nordrhein-Westfalen
Internet: www.lids.nrw.de

Zentraler Informationsdienst:
Tel.: 0211 9449-4457/4406
E-Mail: statistik-info@lids.nrw.de

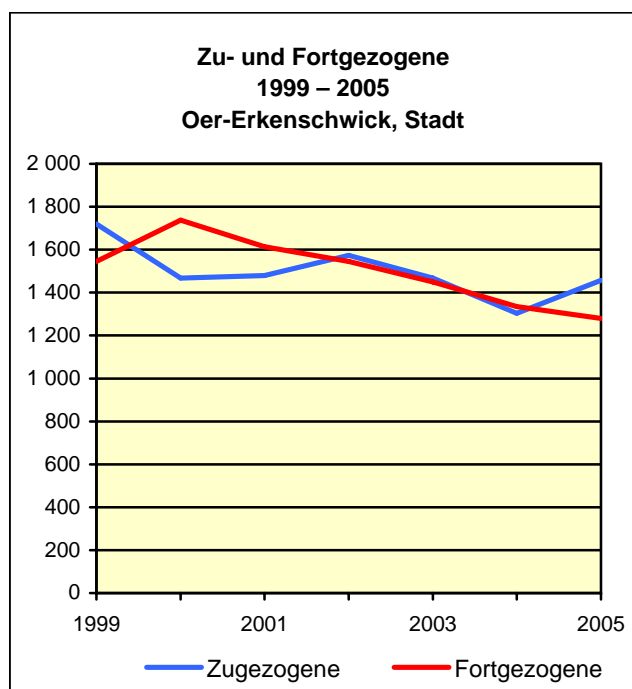
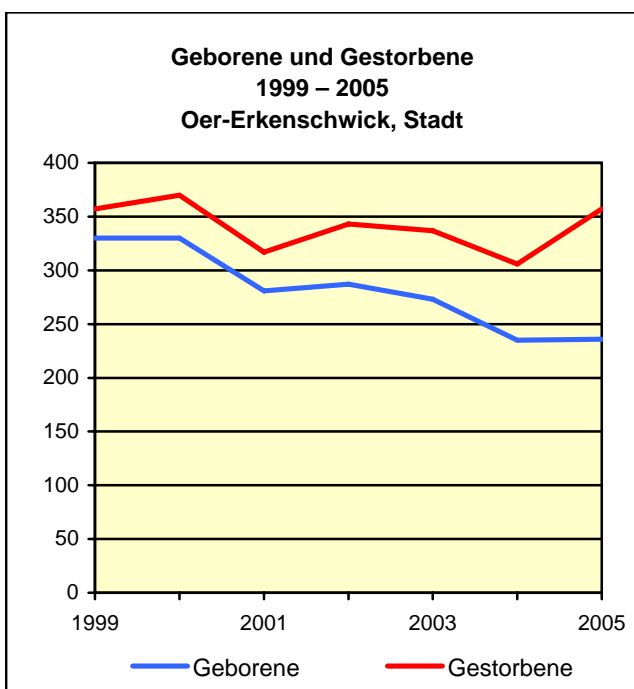
Fläche am 31.12.2005 nach Nutzungsarten
in Prozent



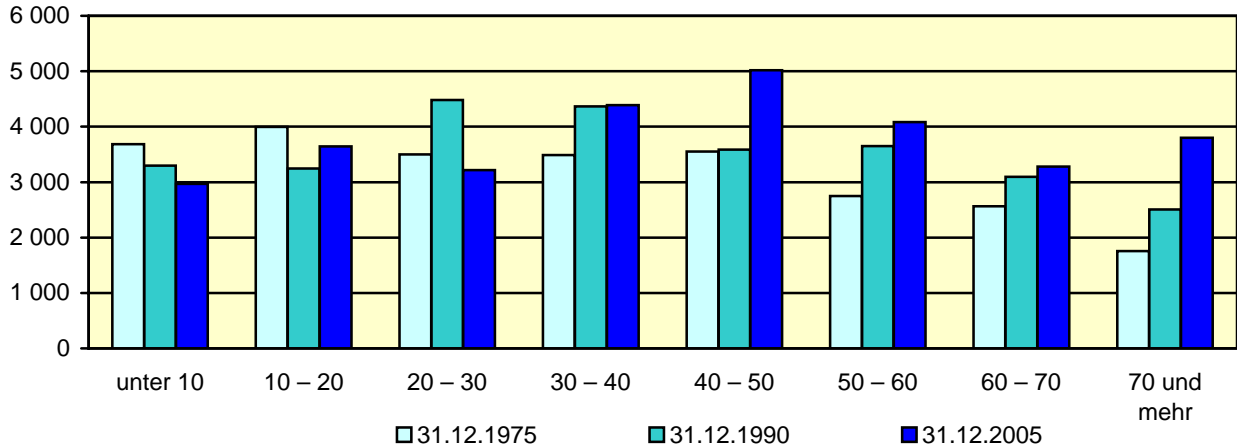
Bevölkerungsstand 31.12.1975 – 31.12.2005 in Oer-Erkenschwick, Stadt

Bevölkerungsgruppe	1975	1980	1985	1990	1995	2000	2005
Bevölkerung insgesamt	25 292	27 329	27 157	28 222	30 302	30 686	30 397
Weiblich	13 053	14 155	14 127	14 603	15 558	15 733	15 567
Nichtdeutsche ¹⁾	1 222	1 703	1 794	2 223	3 015	3 147	3 042

1) Die Gliederung „deutsch/nichtdeutsch“ ist durch die Reform des Staatsangehörigkeitsrechts vom Juli 1999 ab dem Berichtsjahr 2000 beeinflusst.



**Bevölkerung nach Altersgruppen 31.12.1975 – 31.12.2005
Oer-Erkenschwick, Stadt**

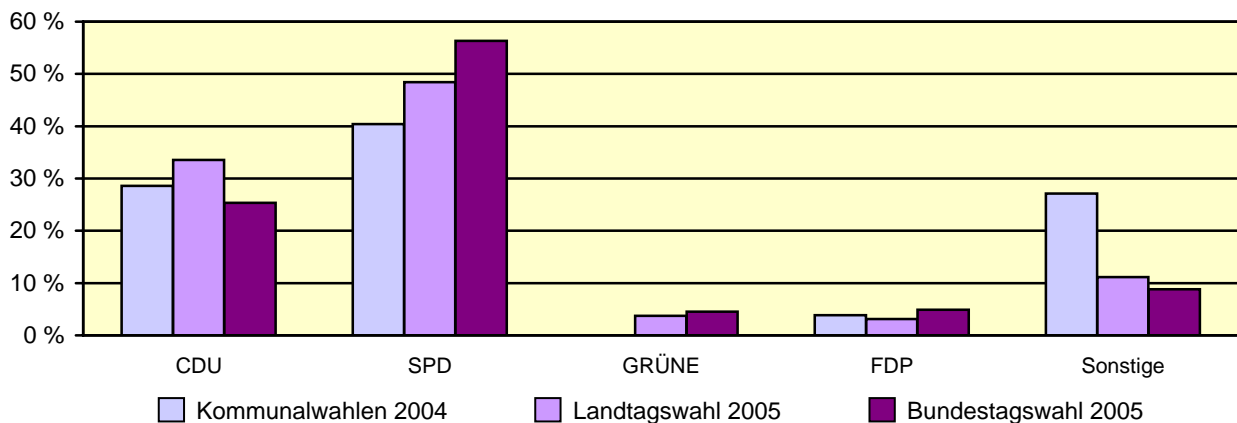


Allgemein bildende Schulen am 15.10.2004 in Oer-Erkenschwick, Stadt

Merkmal	Ins- gesamt ¹⁾	Grund- schule ²⁾	Haupt- schule ²⁾	Real- schule	Gymna- sium	Gesamt- schule	Sonder- schule
Schulen	10	5	2	1	1	–	1
Schüler/-innen	3 630	1 311	645	648	909	–	103
Ausländeranteil in %	17,2	22,3	31,2	10,5	2,8	–	32,0
Verteilung in der 7. Jahrgangsstufe auf die Schulformen in %	100	x	29,0	25,0	40,9	–	5,1

1) ggf. einschl. freier Waldorfschulen und Weiterbildungskollegs – 2) ggf. einschl. noch nicht umorganisierter Volksschulen

**Wahlen 2004/2005 in Oer-Erkenschwick, Stadt
Stimmenanteile der Parteien in Prozent**



Sozialversicherungspflichtig Beschäftigte am Arbeitsort 30.06.1995 – 2005 in Oer-Erkenschwick, Stadt

Beschäftigungsumfang	1995	1999		2002		2005	
		Anzahl	1995=100	Anzahl	1995=100	Anzahl	1995=100
Insgesamt							
a	2 853	2 408	84,4	2 553	89,5	2 319	81,3
b	2 507	2 075	82,8	2 101	83,8	1 921	76,6
Teilzeitbeschäftigte							
a	16	26	162,5	53	331,3	55	343,8
b	481	562	116,8	673	139,9	648	134,7