

Strukturdaten für

Marl, Stadt

Fläche (km²): 87,63

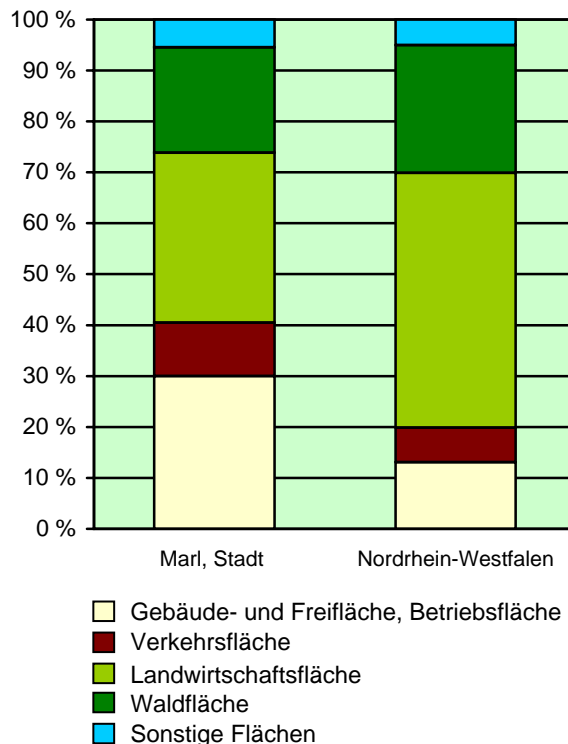
Einwohner: 90 816

Einwohner je km²: 1 036,4

Landesamt für Datenverarbeitung
und Statistik Nordrhein-Westfalen
Internet: www.lids.nrw.de

Zentraler Informationsdienst:
Tel.: 0211 9449-4457/4406
E-Mail: statistik-info@lids.nrw.de

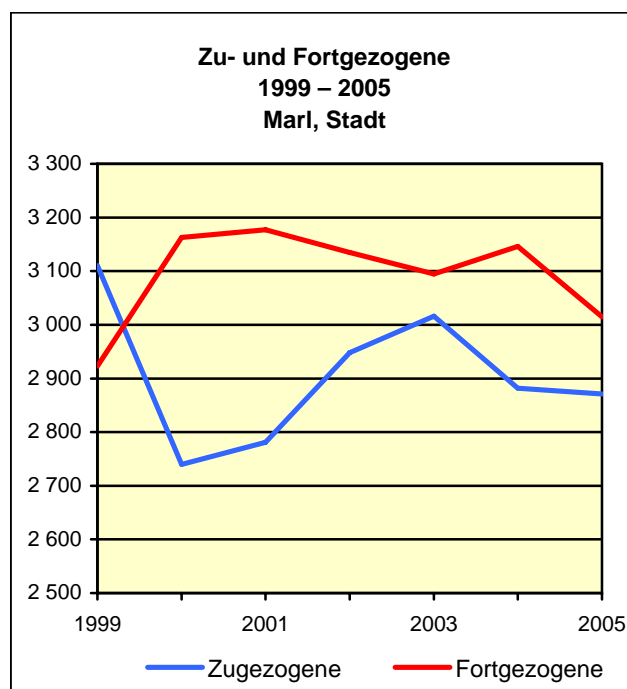
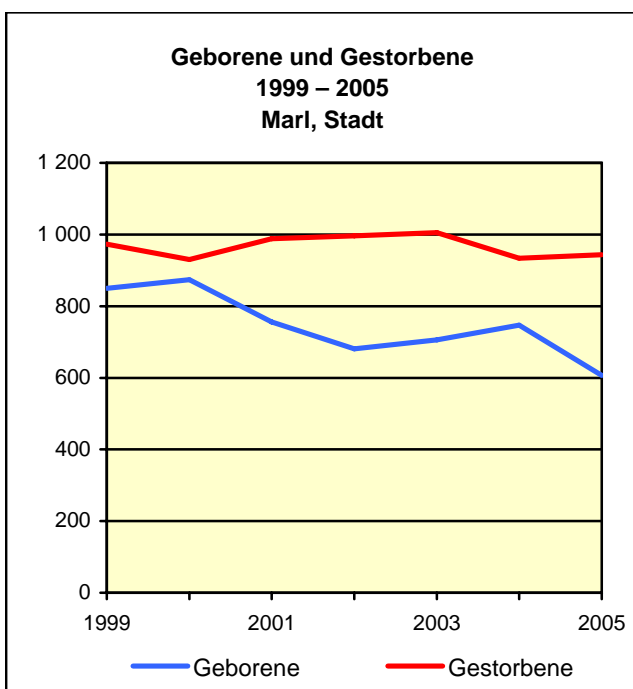
Fläche am 31.12.2005 nach Nutzungsarten
in Prozent



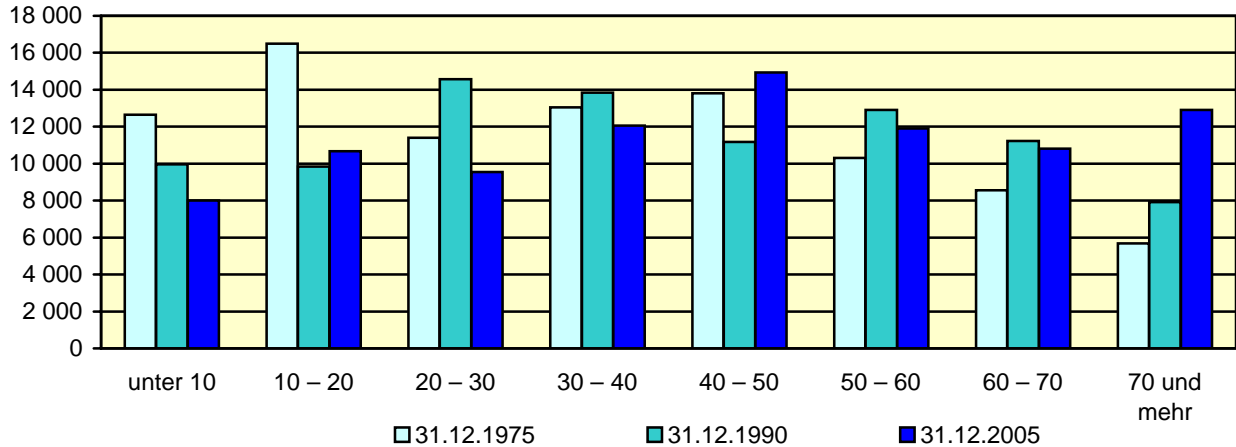
Bevölkerungsstand 31.12.1975 – 31.12.2005 in Marl, Stadt

Bevölkerungsgruppe	1975	1980	1985	1990	1995	2000	2005
Bevölkerung insgesamt	91 925	89 088	87 450	91 467	92 965	93 256	90 816
Weiblich	47 419	46 172	45 235	46 867	47 465	47 629	46 483
Nichtdeutsche ¹⁾	4 542	5 788	5 871	7 206	9 263	9 609	8 439

1) Die Gliederung „deutsch/nichtdeutsch“ ist durch die Reform des Staatsangehörigkeitsrechts vom Juli 1999 ab dem Berichtsjahr 2000 beeinflusst.



**Bevölkerung nach Altersgruppen 31.12.1975 – 31.12.2005
Marl, Stadt**

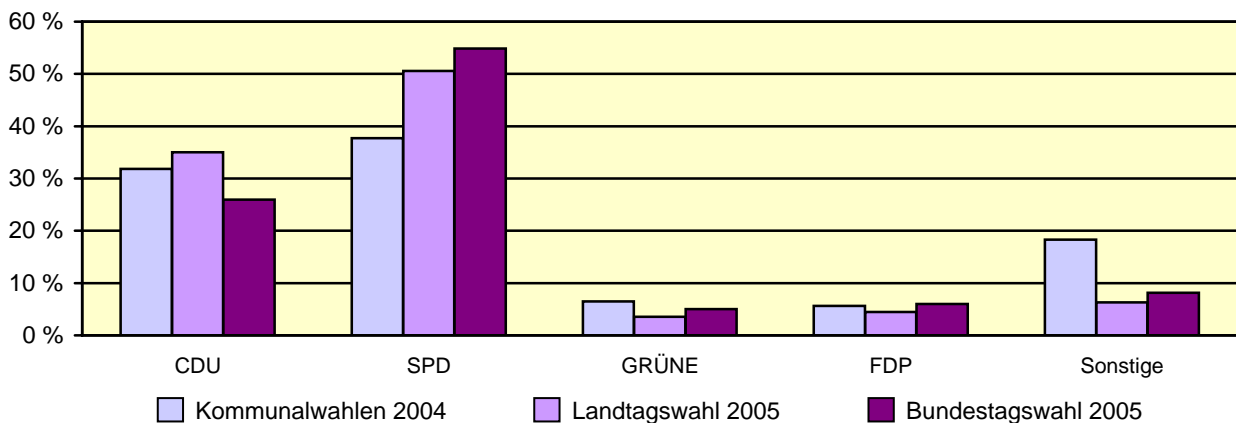


Allgemein bildende Schulen am 15.10.2004 in Marl, Stadt

Merkmal	Ins-gesamt ¹⁾	Grund-schule ²⁾	Haupt-schule ²⁾	Real-schule	Gymna-sium	Gesamt-schule	Sonder-schule
Schulen	34	19	3	2	3	2	5
Schüler/-innen	11 395	3 780	1 003	1 187	2 524	2 275	610
Ausländeranteil in %	17,6	21,5	29,0	7,9	3,2	25,1	24,6
Verteilung in der 7. Jahrgangsstufe auf die Schulformen in %	100	x	16,5	20,8	25,8	32,3	4,6

1) ggf. einschl. freier Waldorfschulen und Weiterbildungskollegs – 2) ggf. einschl. noch nicht umorganisierter Volksschulen

**Wahlen 2004/2005 in Marl, Stadt
Stimmenanteile der Parteien in Prozent**



Sozialversicherungspflichtig Beschäftigte am Arbeitsort 30.06.1995 – 2005 in Marl, Stadt

Beschäftigungsumfang	1995	1999		2002		2005	
		Anzahl	1995=100	Anzahl	1995=100	Anzahl	1995=100
Insgesamt	a	21 300	95,0	20 897	98,1	18 658	87,6
	b	9 370	104,8	10 413	111,1	9 724	103,8
Teilzeitbeschäftigte	a	142	169,7	922	649,3	850	598,6
	b	2 494	110,3	3 407	136,6	3 441	138,0