

Strukturdaten für

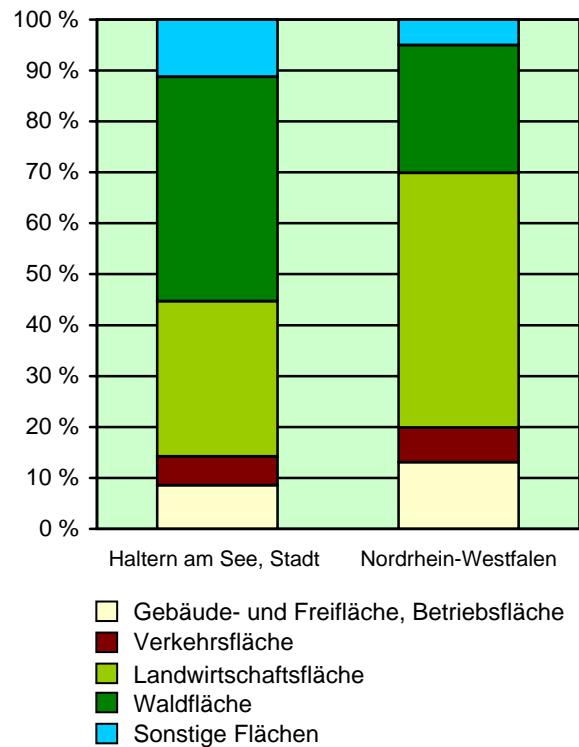
Haltern am See, Stadt

Fläche (km²): 158,48
 Einwohner: 37 922
 Einwohner je km²: 239,3

Landesamt für Datenverarbeitung
 und Statistik Nordrhein-Westfalen
 Internet: www.lids.nrw.de

Zentraler Informationsdienst:
 Tel.: 0211 9449-4457/4406
 E-Mail: statistik-info@lids.nrw.de

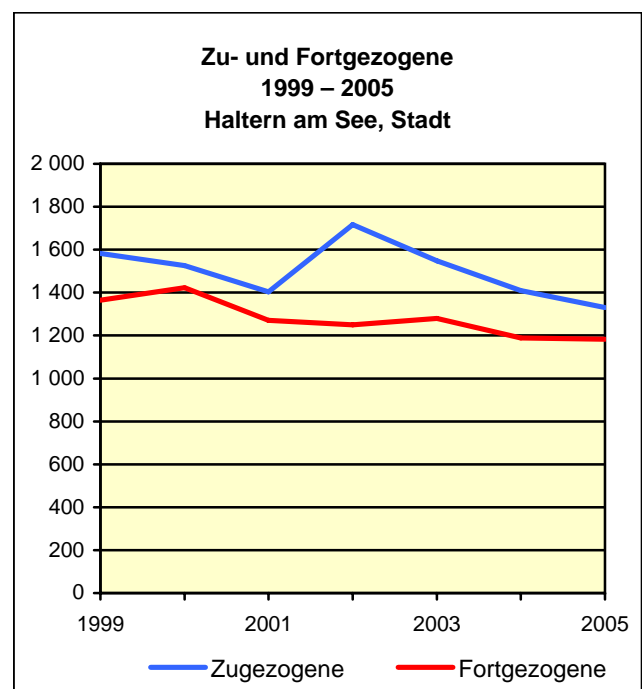
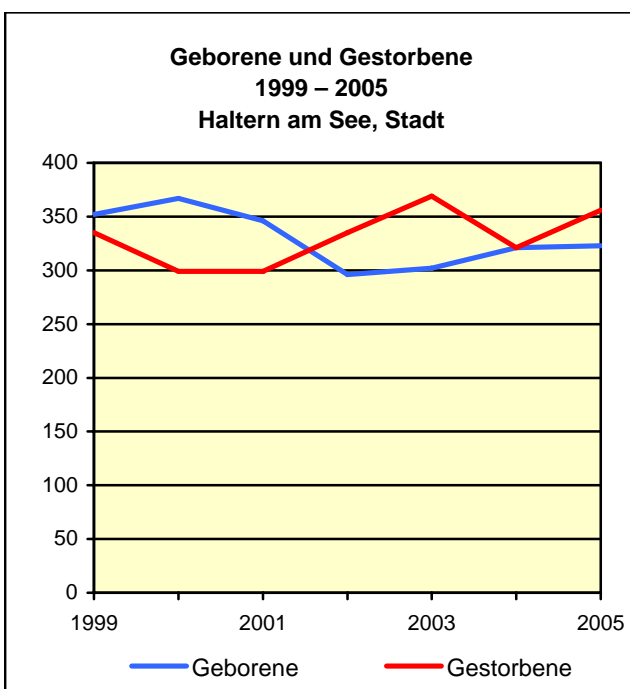
Fläche am 31.12.2005 nach Nutzungsarten
in Prozent



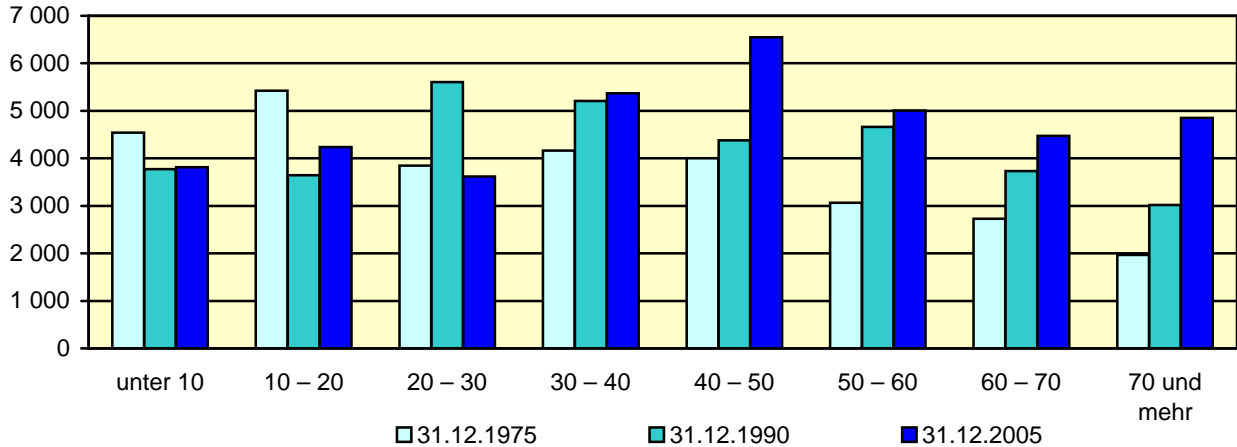
Bevölkerungsstand 31.12.1975 – 31.12.2005 in Haltern am See, Stadt

Bevölkerungsgruppe	1975	1980	1985	1990	1995	2000	2005
Bevölkerung insgesamt	29 736	30 952	31 841	34 025	35 587	36 776	37 922
Weiblich	15 474	16 043	16 495	17 374	18 117	18 748	19 389
Nichtdeutsche ¹⁾	578	636	662	805	1 477	1 326	1 149

1) Die Gliederung „deutsch/nichtdeutsch“ ist durch die Reform des Staatsangehörigkeitsrechts vom Juli 1999 ab dem Berichtsjahr 2000 beeinflusst.



Bevölkerung nach Altersgruppen 31.12.1975 – 31.12.2005
Haltern am See, Stadt

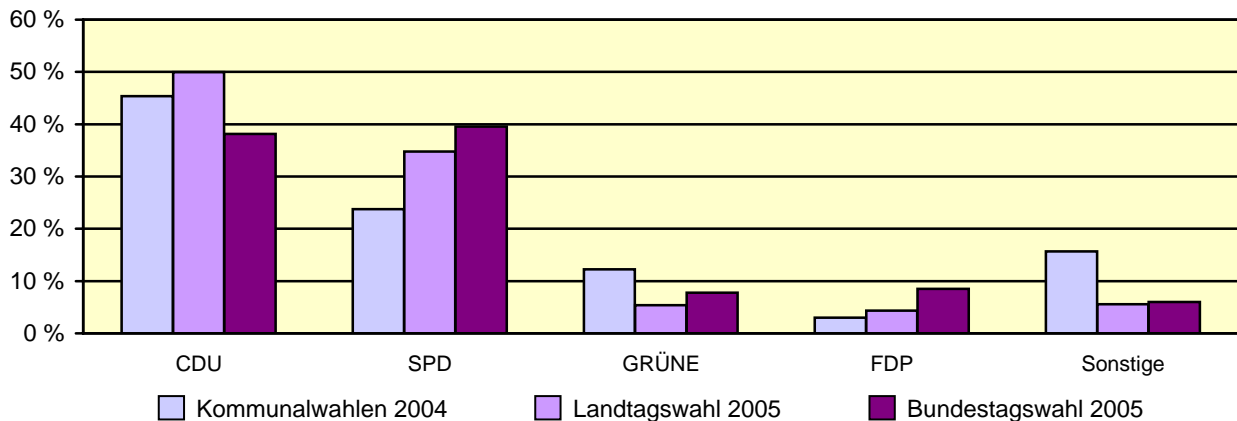


Allgemein bildende Schulen am 15.10.2004 in Haltern am See, Stadt

Merkmal	Ins-gesamt ¹⁾	Grund-schule ²⁾	Haupt-schule ²⁾	Real-schule	Gymna-sium	Gesamt-schule	Sonder-schule
Schulen	13	9	1	1	1	–	1
Schüler/-innen	4 561	1 755	582	1 052	1 061	–	103
Ausländeranteil in %	3,3	3,3	6,9	2,0	0,9	–	19,4
Verteilung in der 7. Jahrgangsstufe auf die Schulformen in %	100	x	28,0	38,5	31,4	–	2,1

1) ggf. einschl. freier Waldorfschulen und Weiterbildungskollegs – 2) ggf. einschl. noch nicht umorganisierter Volksschulen

Wahlen 2004/2005 in Haltern am See, Stadt
Stimmenanteile der Parteien in Prozent



Sozialversicherungspflichtig Beschäftigte am Arbeitsort 30.06.1995 – 2005 in Haltern am See, Stadt

Beschäftigungsumfang	1995	1999		2002		2005	
		Anzahl	1995=100	Anzahl	1995=100	Anzahl	1995=100
Insgesamt							
a	3 430	3 429	100,0	3 244	94,6	2 998	87,4
b	2 902	2 936	101,2	3 092	106,5	3 058	105,4
Teilzeitbeschäftigte							
a	44	62	140,9	108	245,5	96	218,2
b	777	830	106,8	958	123,3	971	125,0